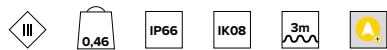
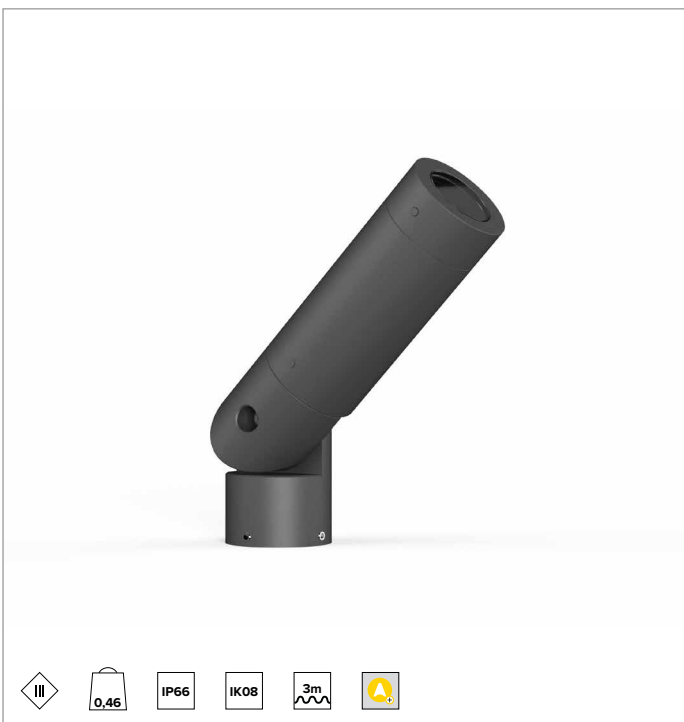
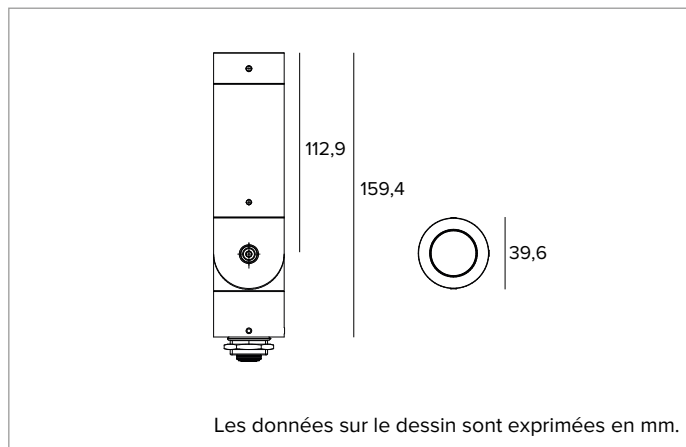


1E3772 | JUPITER PRO Small

Projecteur professionnel LED orientable



Les valeurs photométriques de l'appareil sont disponibles dans les pages suivantes



Les données sur le dessin sont exprimées en mm.

SOURCE

Émetteur LED Ra80.

La classe d'efficacité énergétique du produit : F

Puissance nominale : 5,7W

Flux nominal : 647lm

Indice de rendu des couleurs : 80

Rf : 85

Rg : 99,5

CCT nominale : 3500K

Durée utile (L80/B10) : >50000h tq +25°C

CARACTÉRISTIQUES DE L'ÉCLAIRAGE

Compartiment optique accessible sans l'aide d'outils avec un degré de protection IP66, y compris en retirant la partie avant. Équipé de lentille en PMMA et de filtres holographiques interchangeables avec différents niveaux de diffusion pour obtenir les ouvertures de faisceaux : SP, FL et MWFL.

Optique : LENTILLE

Ouverture du faisceau : SP, FL, MWFL

Rendement optique : Voir les photométries

Flux appareil : Voir les photométries

Efficacité lumineuse : Voir les photométries

Sécurité photobiologique : Conforme au groupe RG1 (Risque faible)

CARACTÉRISTIQUES MÉCANIQUES

Corps et articulation en aluminium anodisé et peint avec usinage CNC. Rotation de $\pm 360^\circ$ sur le plan horizontal et de 180° sur le plan vertical.

Couleur et finition : Bronze

Dimensions : $\varnothing 40$

Poids : 0,46Kg

Versión : MULTIOPTIQUE

Degré de protection : IP66

Résistance mécanique : IK08

CARACTÉRISTIQUES ÉLECTRIQUES

Carte du driver résinée intégrée dans le produit à 24V. Produit pré-câblé avec 3m de câble à 2 pôles 18AWG avec dispositif aquastop intégré.

Puissance installée : 8W

Alimentation : 24Vdc

Classe d'isolation : CLASSE 3

Driver inclus : NON

Classe F : OUI

Température ambiante : -25°C / +35°C

INSTALLATION

Articulation à la base du produit, dotée de vis à six pans creux pour le pointage. La pose du produit s'effectue à l'aide de nos accessoires : une platine pour le montage sur des surfaces ou un piquet pour l'installation enterrée. Il est également possible de monter le produit avec n'importe quel support muni de trou avec un pas de vis de G 1/2 identique à celui du pied.

NOTES

Dimmables avec le kit accessoire spécifique. Système de contrôle Casambi disponible avec accessoire (seulement avec le dimmer DALI). Il adopte la solution technique "Waterblock Smart" qui prévoit le revêtement en résine des câbles de branchement, ce qui limite le risque de remontée de l'humidité vers le driver ou l'appareil. Version 110-277Vac disponible à la demande. Mise en service du système de contrôle par APP gratuit ; l'intervention d'un technicien spécialisé peut faire l'objet d'un devis sur demande.

GARANTIE

5 années.

MISE EN GARDE

Luminaire conçu pour l'élimination/recyclage en fin de vie. Source lumineuse (LED uniquement) remplaçable par un professionnel.

En raison de l'évolution technologique des composants électroniques, les données indiquées peuvent subir des mises à jour ; il faut donc demander confirmation à la commande.

Le flux lumineux et la puissance électrique présentent des tolérances de +/-10% par rapport à la valeur indiquée. tq +25°C (CIE 121).

Nous réservons le droit d'apporter des modifications techniques.

Targetti Sankey S.r.l.
Via Pratese, 164
50145 Firenze - Italy
Tel: +39 055 37911
targetti.com
targetti@targetti.com

CCIAA Firenze
Share Capital:
€ 500.000,00
VAT N. (IT):
01537660480
R.E.A: FI-275656

TARGETTI

1E3772 | JUPITER PRO Small

Projecteur professionnel LED orientable

		3500K	H(m)	D(m)	Emax(lx)
		Ra80		11°	
	Fixture Power	8W	1	0.19	9389
	Source Flux	647lm	2	0.38	2347
	Fixture Flux	473lm	3	0.57	1043
	Efficacy	61lm/W	4	0.75	587
	TS1183 I _{max} =14505cd/klm	I _{max}	9389cd	5	0.94

		3500K	H(m)	D(m)	Emax(lx)
		Ra80		20°	
	Fixture Power	8W	1	0.36	2326
	Source Flux	647lm	2	0.72	581
	Fixture Flux	414lm	3	1.08	258
	Efficacy	53lm/W	4	1.44	145
	TS1184 I _{max} =3593cd/klm	I _{max}	2326cd	5	1.80

SP

Flux appareil	473lm
Efficacité lumineuse	61lm/W
Rendement optique	73%

FL

Flux appareil	414lm
Efficacité lumineuse	53lm/W
Rendement optique	64%

		3500K	H(m)	D(m)	Emax(lx)
		Ra80		37°	
	Fixture Power	8W	1	0.68	764
	Source Flux	647lm	2	1.36	191
	Fixture Flux	373lm	3	2.04	85
	Efficacy	48lm/W	4	2.71	48
	TS1185 I _{max} =1180cd/klm	I _{max}	764cd	5	3.39

MWFL

Flux appareil	373lm
Efficacité lumineuse	48lm/W
Rendement optique	58%

En raison de l'évolution technologique des composants électroniques, les données indiquées peuvent subir des mises à jour ; il faut donc demander confirmation à la commande.

Le flux lumineux et la puissance électrique présentent des tolérances de +/-10% par rapport à la valeur indiquée. tq +25°C (CIE 121).

Nous réservons le droit d'apporter des modifications techniques.

Targetti Sankey S.r.l.
Via Pratese, 164
50145 Firenze - Italy
Tel: +39 055 37911
targetti.com
targetti@targetti.com

CCIAA Firenze
Share Capital:
€ 500.000,00
VAT N. (IT):
01537660480
R.E.A.: FI-275656

TARGETTI

1E3772 | JUPITER PRO Small

Projecteur professionnel LED orientable

Codes relatifs

Système de fixation



Ø mm	H mm	Couleur	Code
50	232		1E3785BT
50	232		1E3803

Piquet de sol.
Acier inoxydable avec application de peinture en poudre.



Couleur	Code
	1E3804

Plaque pour la rotation de l'appareil (pose sur des surfaces).
Acier inoxydable avec application de peinture en poudre.

Alimentation



Dimensions LxHxP mm	Puissance	Alimentation	Sortie en tension	IP	Code
122x26x54	17W	220-240Vac	24Vdc	IP68	1E4397EL

Alimentation électronique ON-OFF.

Dimensions LxHxP mm	Puissance	Alimentation	Sortie en tension	IP	Code
79x25x38	14,4W	220-240Vac	24Vdc	IP67	1E4359
185x22x64	50W	220-240Vac	24Vdc	IP20	1T3726
140x32x63	75W	220-240Vac	24Vdc	IP67	1T3586
230x87x43	100W	220-240Vac	24Vdc	IP67	1T3587
238x42x67	200W	220-240Vac	24Vdc	IP67	1T3588

Alimentation électronique ON-OFF.

Accessoires

Filtre



Code
1E3789

Filtre lame de lumière.
Filtre holographique en PMMA effet lame de lumière.
Diamètre 26mm.

Grille



Code
1E3791

Grille anti-éblouissement.
Structure en nid d'abeille en métal noir.
Préparée pour être introduite dans le compartiment optique.
Diamètre 26mm.

Écran



Couleur	Code
	1E3805

Écran asymétrique.
Acier inoxydable avec application de peinture en poudre.
Diamètre 26mm.

En raison de l'évolution technologique des composants électroniques, les données indiquées peuvent subir des mises à jour ; il faut donc demander confirmation à la commande.

Le flux lumineux et la puissance électrique présentent des tolérances de +/-10% par rapport à la valeur indiquée. tq +25°C (CIE 121).

Nous réservons le droit d'apporter des modifications techniques.

Targetti Sankey S.r.l.
Via Pratese, 164
50145 Firenze - Italy
Tel: +39 055 37911
targetti.com
targetti@targetti.com

CCIAA Firenze
Share Capital:
€ 500.000,00
VAT N. (IT):
01537660480
R.E.A: FI-275656

TARGETTI

1E3772 | JUPITER PRO Small

Projecteur professionnel LED orientable

Connecteur



Code

1E2769

Boîtier de connexion linéaire IP66/IP68.
5 pôles, de section max 1,5mm².
Diamètre du câble de 7 à 12mm.



Code

1E2494

Boîtier de connexion multiple IP68.
1 IN - 3 OUT 4 pôles, de section max 2,5mm².
Diamètre du câble de 6 à 12mm.

Outil



Code

1E3305

Clé de serrage pour le jeu de connecteurs.

Systèmes de contrôle

Code

1T6581

Régulateur de luminosité pour driver LED sous une tension de 12-24Vdc.
Régulateur de flux 1-10V/DALI.
IP20



Code

1E3048

Unité de commande sans fil IP67 avec interface DALI.
Il génère un bus DALI2 local, permettant une connexion directe à un driver LED à interface DALI.
Le module peut être utilisé uniquement dans un système fermé et ne peut être connecté à un réseau DALI déjà existant.
Le module est contrôlé sans fil à travers l'application Casambi pour smartphone et tablette via la technologie Bluetooth 5.0.
Les appareils créent automatiquement un réseau maillé sans fil adaptatif, robuste et fiable, permettant une gestion simple et efficace d'un grand nombre d'appareils.
L'unité de contrôle est pré-réglée sur le profil DALI 1CH, ce qui permet à l'appareil de contrôler un seul Driver DALI avec des commandes broadcast.
En plus du DALI broadcast, d'autres modes de fonctionnement sont disponibles, tels que :

- Bouton poussoir (normalement ouvert)
- Unité de contrôle 0/1-10V
- Unité de commande DALI Tunable White DT8
- Détecteur de présence

En raison de l'évolution technologique des composants électroniques, les données indiquées peuvent subir des mises à jour ; il faut donc demander confirmation à la commande.

Le flux lumineux et la puissance électrique présentent des tolérances de +/-10% par rapport à la valeur indiquée. tq +25°C (CIE 121).

Nous réservons le droit d'apporter des modifications techniques.

Targetti Sankey S.r.l.
Via Pratese, 164
50145 Firenze - Italy
Tel: +39 055 37911
targetti.com
targetti@targetti.com

CCIAA Firenze
Share Capital:
€ 500.000,00
VAT N. (IT):
01537660480
R.E.A: FI-275656

TARGETTI

1E3772 | JUPITER PRO Small Projecteur professionnel LED orientable

Systemes de contrôle



Code

1E4369

IP67 Extender pour le contrôle sans fil du driver LED avec interface de gradation DALI basée sur la technologie Casambi.

Il dispose d'une sortie DALI2 avec la capacité de contrôler jusqu'à 40 luminaires. Avec l'ajout d'une autre alimentation externe BUS DALI, il est possible de contrôler jusqu'à 64 appareils.

IP67 Extender est pré-réglé sur le profil DALI broadcast, ce qui signifie que tous les luminaires qui y sont connectés sont dimmables au même niveau.

En plus de la diffusion DALI broadcast d'autres modes de fonctionnement sont disponibles, tels que :

- EXTENDER DALI 8CH
- EXTENDER DALI Tunable White
- EXTENDER DALI 4CH
- EXTENDER DALI DT8 Tunable White

En raison de l'évolution technologique des composants électroniques, les données indiquées peuvent subir des mises à jour ; il faut donc demander confirmation à la commande.

Le flux lumineux et la puissance électrique présentent des tolérances de +/-10% par rapport à la valeur indiquée. tq +25°C (CIE 121).

Nous réservons le droit d'apporter des modifications techniques.

Targetti Sankey S.r.l.
Via Pratese, 164
50145 Firenze - Italy
Tel: +39 055 37911
targetti.com
targetti@targetti.com

CCIAA Firenze
Share Capital:
€ 500.000,00
VAT N. (IT):
01537660480
R.E.A: FI-275656

TARGETTI